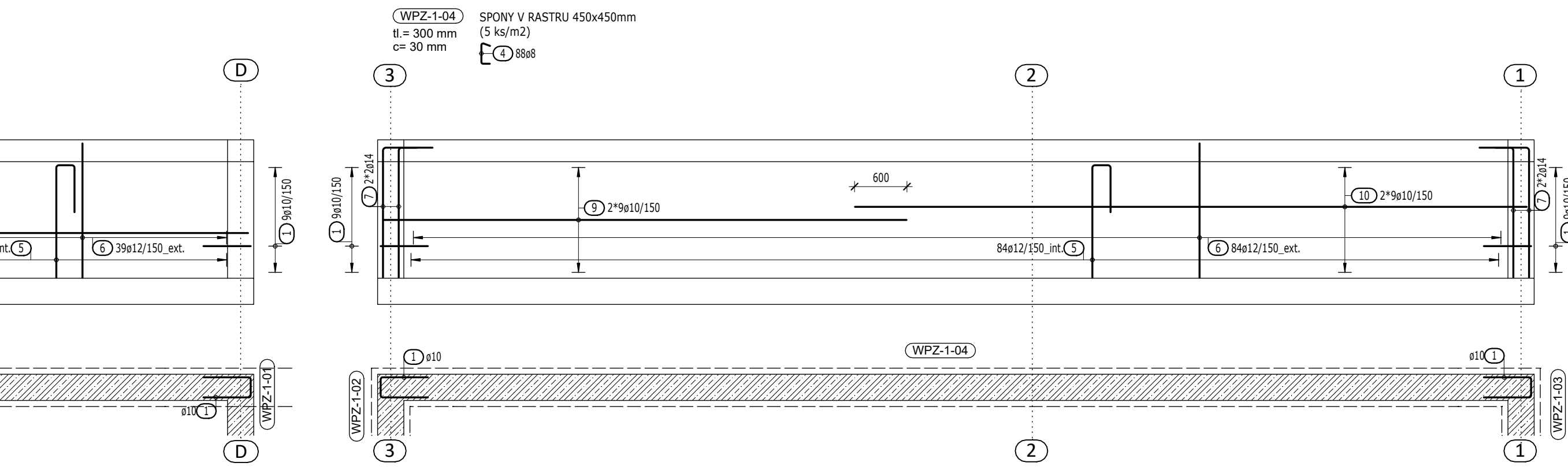
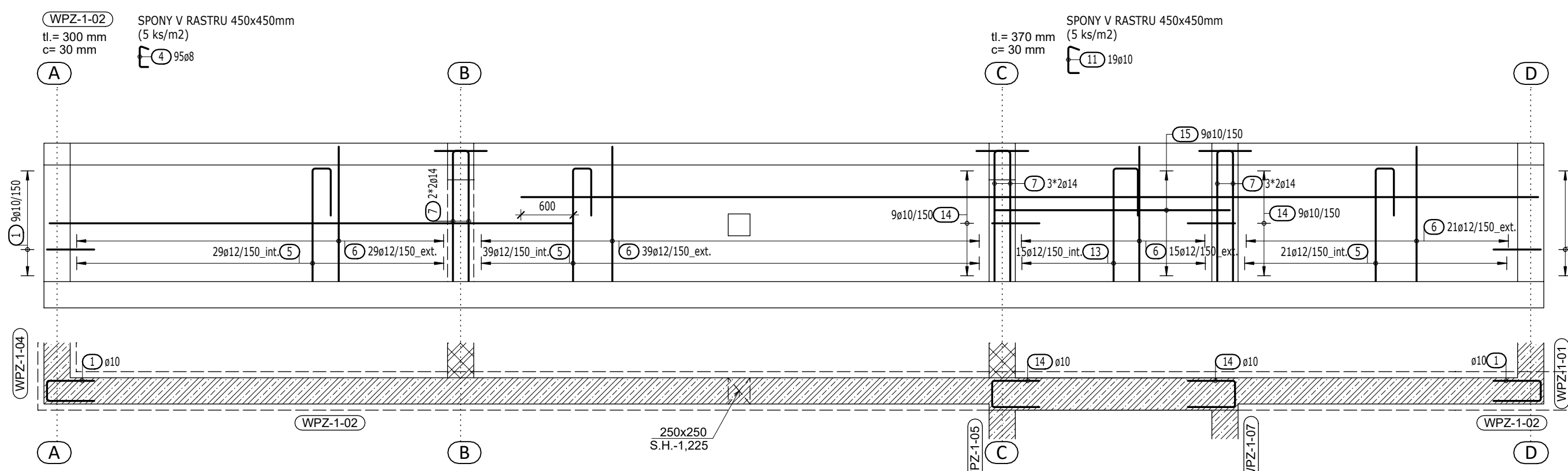
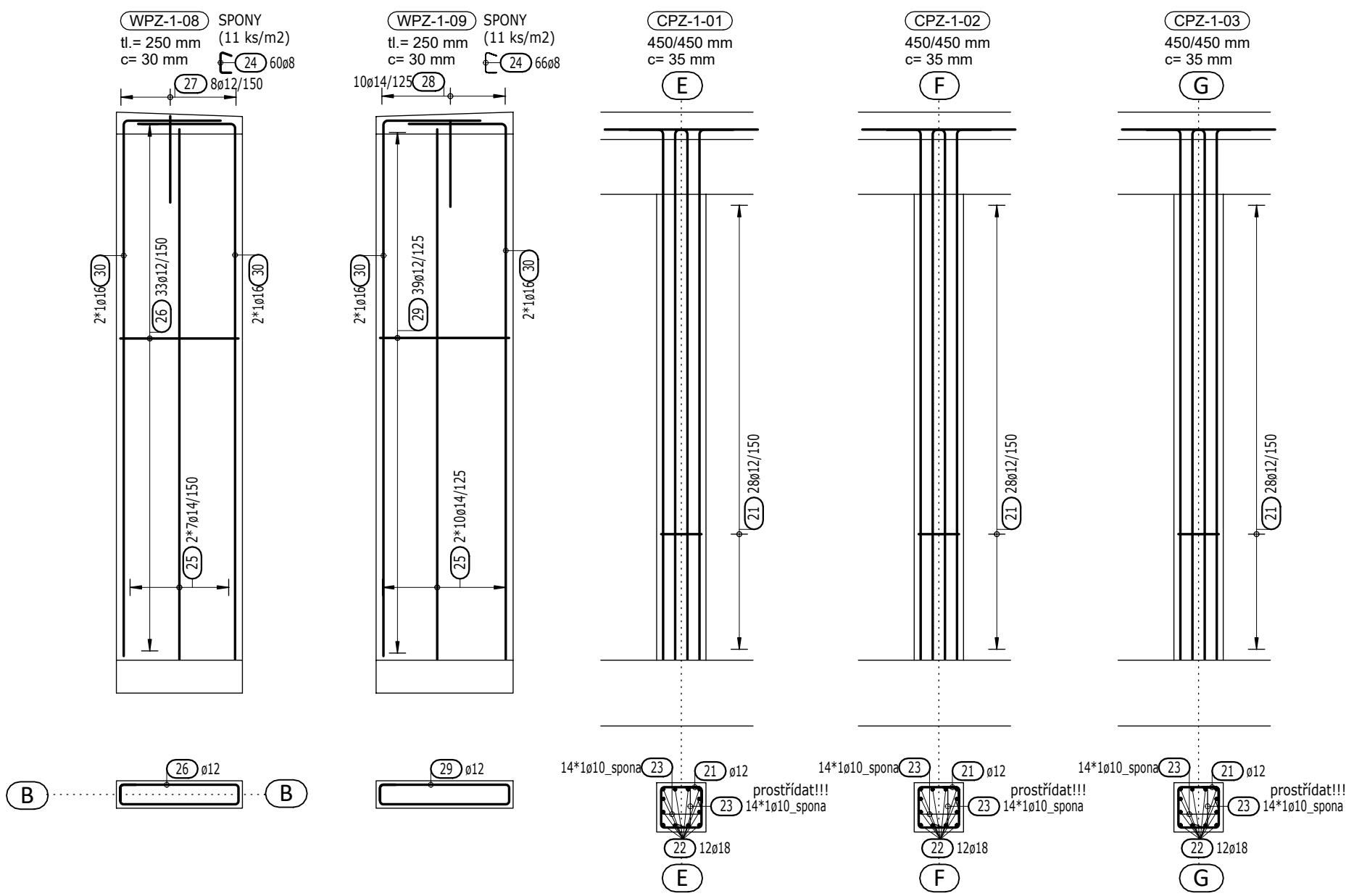
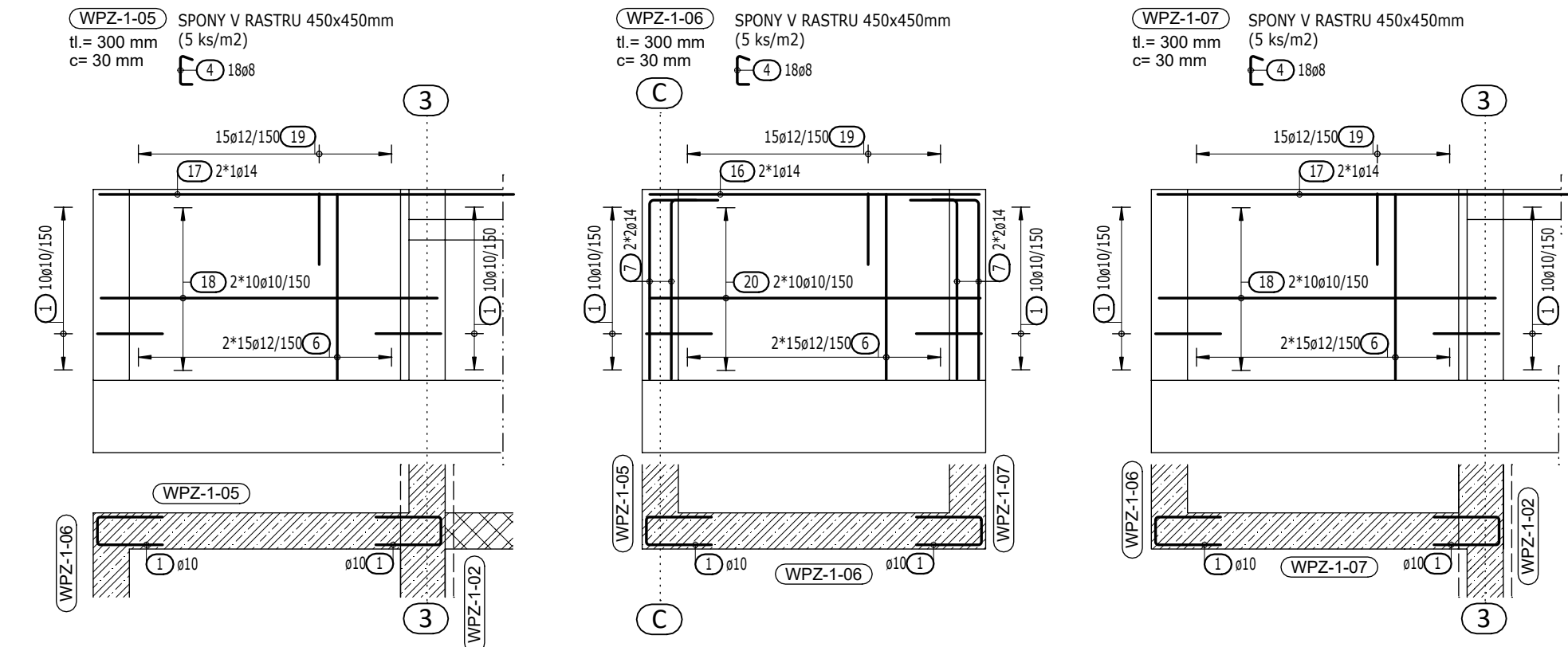
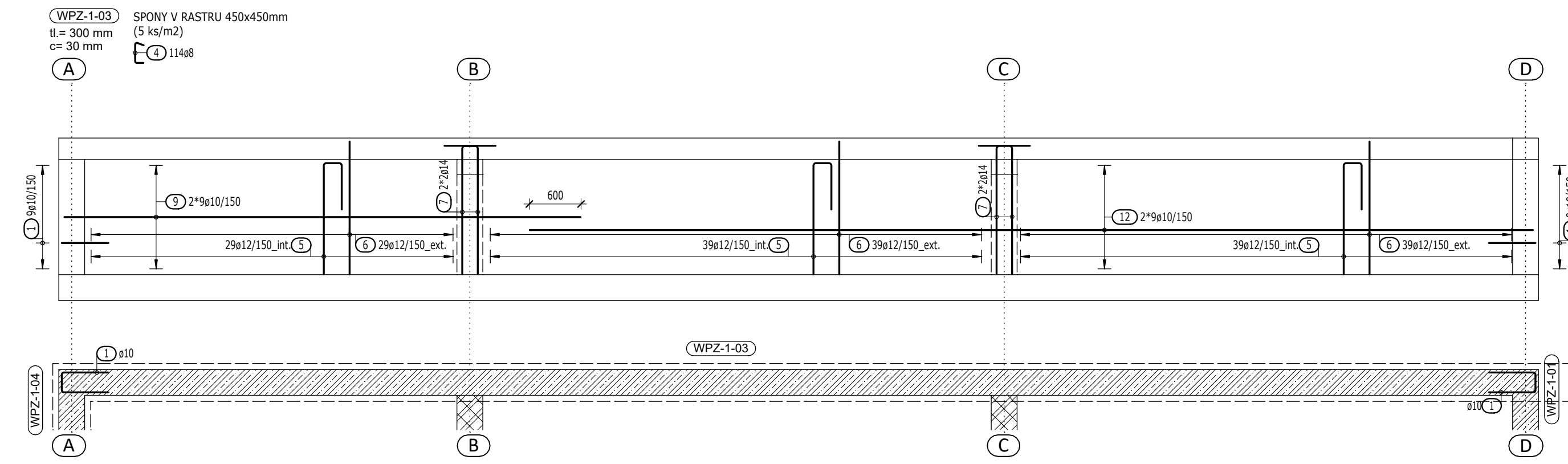
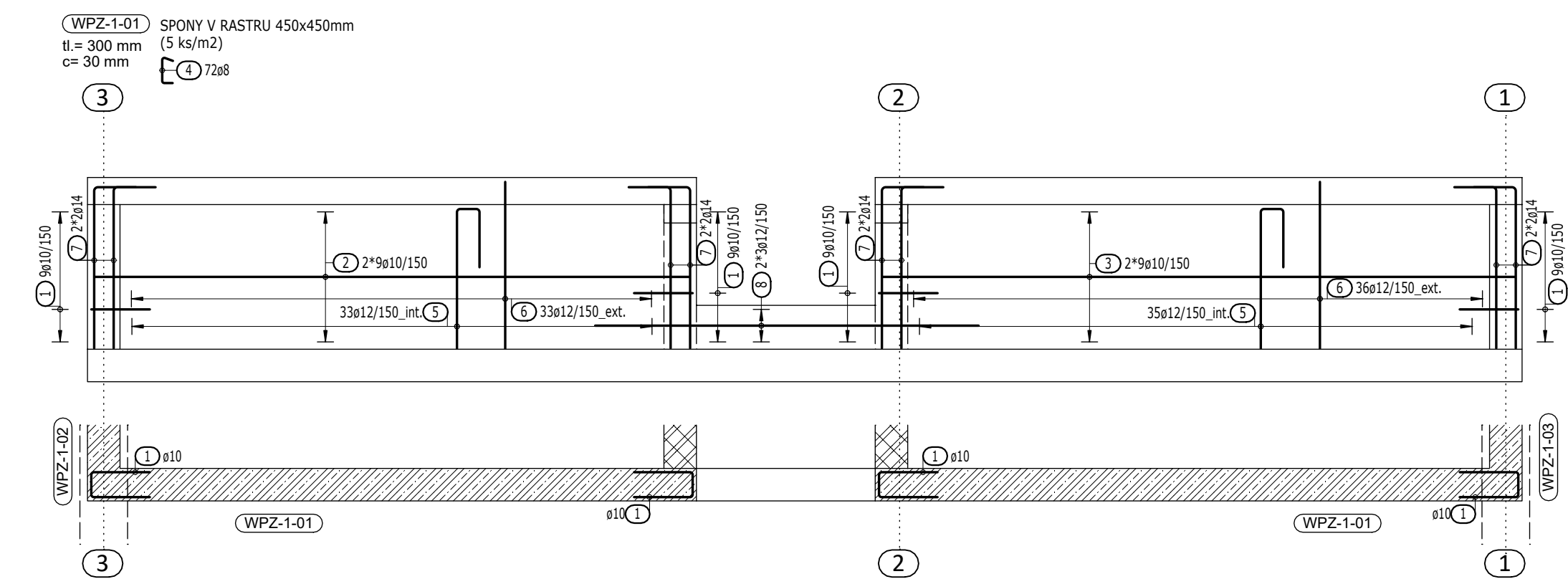


POŽÁRNÍ ZBROJNICE STRAHOVICE
VÝKRES VÝZTUŽE SVISLÝCH KONSTRUKCÍ



Výkaz výztuže

Pol.	Ks	Ø	Jednot. délka	Celková délka	Hmotnost
		[mm]	[m]	[m]	[kg]
1	150	10	1.34	201.00	124.02
2	18	10	5.50	99.00	61.08
3	18	10	5.85	105.30	64.97
4	423	8	0.45	190.35	75.19
5	348	12	2.07	720.36	639.68
6	454	12	1.55	703.70	624.89
7	56	14	1.90	106.40	128.74
8	6	12	3.55	21.30	18.91
9	54	10	6.00	324.00	199.91
10	18	10	7.70	138.60	85.52
11	19	10	0.57	10.83	6.68
12	36	10	11.65	419.40	258.77
13	15	12	2.14	32.10	28.50
14	18	10	1.41	25.38	15.66
15	9	10	2.70	24.30	14.99
16	2	14	2.75	5.50	6.66
17	4	14	3.45	13.80	16.70
18	40	10	2.80	112.00	69.10
19	45	12	1.42	63.90	56.74
20	20	10	2.75	55.00	33.94
21	84	12	1.83	153.72	136.50
22	36	18	5.40	194.40	388.41
23	84	10	0.64	53.76	33.17
24	126	8	0.40	50.40	19.91
25	34	14	4.85	164.90	199.53
26	33	12	2.87	94.71	84.10
27	8	12	1.76	14.08	12.50
28	10	14	1.76	17.60	21.30
29	39	12	3.07	119.73	106.32
30	8	16	5.80	46.40	73.31

Celková hmotnost [kg] : 3605.70

OHYBY VÝZTUŽE KÓTOVÁNÍ VÝZTUŽE

TRMINKY. HÁKY SMYKOVÁ VÝZTUŽ OHYBANÁ TAŽENÁ VÝZTUŽ

ds ≤ 16 >16 dr1 4ds 7ds krytí ≥3ds; min 50 mm <3ds; <50 mm dr2 15ds 20ds

PŘI OHYBÁNÍ VÝZTUŽE JE NUTNÉ DODRŽET USTANOVENÍ ČSN EN 1992-01-1 NAVRHOVÁNÍ BETONOVÝCH KONSTRUKCÍ - Část 1-1: Obecná pravidla a pravidla pro pozemní stavby, tab. 8.1N

SCHEMA KLADENÍ VÝZTUŽE Púdorys NADPRAŽÍ OTVORŮ

SCHEMA ULOŽENÍ SPON Stěny v rastru 0,45 x 0,45 - 5 ks/m² Sloupy v rastru 0,3 x 0,3 - 11 ks/m²

MATERIÁL: VIZ. VÝKRES TVARU KRYTÍ: stěny: 30 mm sloupy: 35 mm

POZNÁMKY

- PROSTUPY OVĚŘIT DLE VÝKRESU PROFESÍ (KOORDINAČNÍ VÝKRES)
- VÝZTUŽ STYKOVAT PŘESAHEM V MINIMÁLNÍ DÉLCE SO PROFILŮ MENŠÍ VLOŽKY, POKUD NENÍ UVEDENO JINAK
- V MÍSTĚ PROSTUPŮ VÝZTUŽ PŘÍPŮSOBIT (rozhnout nebo prostřihnout)
- HÁKY ZE SLOUPŮ ZATÁHNOUT DO DESKY, VÝŠKU HÁKŮ PŘEKONTROLOVAT PŘED BETONÁŽÍ SLOUPŮ!

PROJEKTOVÁNÍ POZEMNÍCH STAVEB VNprojekt-stavka s.r.o. - Pod pokádní 246/10, Praha 6 TEL.: 723 362 912, 728 586 342 E-MAIL: vnprojekt@vnprojekt.cz			VNprojekt		
AUTORIZOVANÁ OSOBA: ING. MICHAL VYSUŠIL		VYPRACOVAL: ING. MICHAL VYSUŠIL		Kontroloval: ING. MICHAL VYSUŠIL	
Akce: NOVOSTAVBA POŽÁRNÍ ZBROJNICE					
Místo stavby: STRAHOVICE, PARC.Č. 486/1, 488, 489 K.Ú. STRAHOVICE 755826					
Investor: OBEC STRAHOVICE STRAHOVICE 190, 747 30		Měřítko: 1:50		Počet formátů: 2x A4	
Část: D1.2 - STAVEBNĚ KONSTRUKČNÍ ŘEŠENÍ		Stupeň dokumentace: DPS		Datum: 04/2020	
Název výkresu: VÝKRES VÝZTUŽE SVISLÝCH KONSTRUKCÍ		Číslo paré: 1 2 3 4 5 6		Číslo výkresu: 08	